

STAVEBNÍ ÚPRAVY						
Číslo	Název	Popis	Poloha	Číslo místnosti	Množství	Poznámka
S01	Dozdílení po bouracích pracích	Dozdílení z porobetonových trámů z vnitřní strany štuková omítka a vnitřní malba, z vnější strany minerální izolace 65-100kg/m3 s 14dřmm, venkovní omítka v barvě sádkové omítky	Viz výkresové části		Die výkresové části	
S02	Dozdílení původního otvoru	Dozdílení z porobetonových trámů, štuková omítka a vnitřní malba z obou stran	Viz výkresové části		Die výkresové části	
S03	Distanční podlahové síť	Nerezová dilatační lišta se širokými perforovanými podpěrnými základy a s vulkanizovanou EPDM gumou	Přechody rozdílných typů náslapných vrstev podlahy		Die výkresové části	Podlahy
S04	Hydroizolační nátěr pod obklád do výšky 150 mm	Dvousložková, výsoce elastická hydroizolace, vyztužená vláknou, složení: Cementové pojivo, křemičitý písek, speciální přísady, vláknina. Schopnost překlenutí tlínů za standardních podmínek (+23°C) ± 0,75mm, vodotěsnost (tlak 1,5 baru po dobu 7 dní) - žádný průnik a přírůstek hmotnosti ≤ 20g. Tloušťka vrstvy minimálně 2mm při aplikaci ve dvou vrstvách.	Místnost	2.03	m2	
S05	Hydroizolační nátěr pod obklád do výšky 200 mm	Dvousložková, výsoce elastická hydroizolace, vyztužená vláknou, složení: Cementové pojivo, křemičitý písek, speciální přísady, vláknina. Schopnost překlenutí tlínů za standardních podmínek (+23°C) ± 0,75mm, vodotěsnost (tlak 1,5 baru po dobu 7 dní) - žádný průnik a přírůstek hmotnosti ≤ 20g. Tloušťka vrstvy minimálně 2mm při aplikaci ve dvou vrstvách.	Místnost	2.04, 2.13 2.08, 2.09	m2	
S06	Rohovník do hrubé omítky	Pozinkovaná hrubá omítková rohová lišta s ostrým rohem 50 x 50 mm	Rohy omítnutých místností		Die výkresové části na celou výšku místnosti	
S07	PVC schodové hrany	Svislá část hrany nesmí být lepena a musí spočívat na celém povrchu schodu.	Místnost	2.01, 2.11		Die výkresové části
S08	Nové oplechování balkonů	materiál - TiZn	Místnost	2.15		Die výkresové části
S09	Osazení větracích mřížek	Kruhové krycí mřížka ø 280 mm do volných konců VZT potrubí	Viz výkresové části		Die výkresové části	
S10	Protipožární obklád ocelových nosníků	Požární obklady z SDK desek tloušťky 1x12,5 mm ocelových nosníků se montuje na kovovou podkonstrukci pomocí šroubů, poč. odůvozí R 15	Viz výkresové části		Die výkresové části	
S11	Protipožární obklád ocelových sloupů	Požární obklady z SDK desek tloušťky 1x12,5 mm ocelových sloupů se montuje na kovovou podkonstrukci pomocí šroubů, poč. odůvozí R 15	Viz výkresové části		Die výkresové části	
S12	Osazení výplní otvorů na TI materiálu s vysokou pevností v tlaku	Konstrukční TI deska je určena k přerušení tepelných mostů ve stavebních konstrukcích a narušení na stávající zateplení	Viz výkresové části		Die výkresové části	Výška konstrukční TI desky 50 mm, další rozměry dle velikosti otvoru
S13	Příprava pro osazení hadicového systému	Příprava pro níku na hadicový systém ve výšce 1100 mm od čisté podlahy, v boku 650 mm	Viz výkresové části		Die výkresové části	
S14	Rohová lišta pro SDK	Rohová lišta z PVC pro ochranu rohů a koutů	Rohy omítnutých místností		Die výkresové části na celou výšku místnosti	
S15	Montáž uhlíkových lamel	Montáž uhlíkových lamel bude provedena dle technologického postupu výrobce	Viz výkresové části		Die výkresové části	
S16	Osazení vnitřního parapetu	Osazení vnitřního parapetu včetně zapravení	Viz výkresové části		Die výkresové části	
S17	Montáž screenových rolet	Montáž screenových rolet dle technologického postupu výrobce včetně zapravení	Viz výkresové části		Die výkresové části	
S18	Úprava stávající střechy	V případě nesplnění požadavků B-roof 3 dle PBR bude doopravna vrstva kačírku o tl. 100 mm pod ním nekřaná geotextilie 300g/m2 z nerez kačírková lišta s drenážními otvory na níž bude také osazena geotextilie.	Viz výkresové části		Die výkresové části	

POZNÁMKY

- Vnitřní malby - hloubková penetrace stěn a stropů
- následně přetmelit, bandáž, štuková omítka v celé ploše
- malba -> penetrace tl. bílá 2x, bělost min. 92% BaSO4 (stěny a stropy)

Porobetonové tvárnice budou v každém druhém šáru kotveny nerezovou kotvou ke stávajícímu panelu, prostor mezi příčkou a stropním panelem bude vyplněn PU pěnou

Spáry mezi SDK a stěnou budou vyplněny trvale pružným tmelem

Spárování keramické obkladu bude použit separační provazec, epoxidová spárovací hmota

Dotěsnění keramických obkladů a dlažeb k některým stavebním prvkům jako jsou dveře a okenní rámy - hybridním pružným tmelem

Všechny osazené ocelové prvky ve stavební konstrukci musí být povrchově ošetřeny ochranným antikorozním nátěrem v souladu s ČSN ISO 12944-1 až 8

Obvodová dilatace betonového potěru od stěn - mironalový pásek tl. 5 mm

Stávající nerezový komín bude nahrazen novým vnějším nerezovým komínem 80 mm, izolovaný minerální izolací tl. 30 mm. Poloha komína zůstává bezezměny. Komín přesahuje 1 m nad atiku stávající střechy.

Kuchyňská linka bude součástí dodávky stavby, veškerá rozvody vedeny za linkou

Skladba střechy nad spojujací chodbou bude prověřena. V případě, že nebude splňovat požadavek PBR na B-roof t3, včetně certifikátu, bude střecha upravena o vrstvu kačírku o tl. min. 100 mm

SKLADBY NOVÝCH SVISLÝCH KONSTRUKCÍ

Vnitřní příčky porobetonové- 150 mm

ST1	2x interiérová barva (omítky, SDK), bělost min. 92% BaSO4 / ID: H 09
	Penetrace pod malbu, hloubková / ID: H 03
	Omítka - vnitřní štuk 2 mm, zrnitost 0,3 mm / ID: G 03
	Omítka - látková, 10mm, VPC, zrnitost 4 mm / ID: G 02
	Penetrace pod hrubou omítku / ID: H 15
	Porobet. zdivo 150, P2-500, Rw 41 dB, REI 180 DPl / ID: A 57
	Penetrace pod hrubou omítku / ID: H 15
	Omítka - látková, 10mm, VPC, zrnitost 4 mm / ID: G 02
	Omítka - vnitřní štuk 2 mm, zrnitost 0,3 mm / ID: G 03
	Penetrace pod malbu, hloubková / ID: H 03
	2x interiérová barva (omítky, SDK), bělost min. 92% BaSO4 / ID: H 09

Vnitřní příčky SDK- 125 mm - impregnovaná, dvojité opláštění 2x12,5 mm, TI

ST2	2x interiérová barva (omítky, SDK), bělost min. 92% BaSO4 / ID: H 09
	Penetrace pod malbu, hloubková / ID: H 03
	SDK příčka 125, 2x12,5 standard, TI, max. v=4,0 m, EI 60, Rw 53dB / ID: C 17
	Penetrace pod malbu, hloubková / ID: H 03
	2x interiérová barva (omítky, SDK), bělost min. 92% BaSO4 / ID: H 09

Vnitřní příčky SDK- 200 mm - impregnovaná, dvojité opláštění 2x12,5 mm, TI

ST3	2x interiérová barva (omítky, SDK), bělost min. 92% BaSO4 / ID: H 09
	Penetrace pod malbu, hloubková / ID: H 03
	SDK příčka 200, 2x12,5 standard, TI, max. v=4,0 m, EI 60, Rw 53dB / ID: C 26
	Penetrace pod malbu, hloubková / ID: H 03
	2x interiérová barva (omítky, SDK), bělost min. 92% BaSO4 / ID: H 09

SDK předstěna 75 mm - impregnovaná, dvojité opláštění 2x12,5 mm

ST4	SDK lacht. stěna 75, 2x12,5 protipož. max.v=2,6 m, EI 30, Rw 32dB / ID: C 06
	Penetrace adhezí mostek / ID: H 02
	Lepidlo pod obklady a dlažby, 10 mm / ID: F 20

SDK akustická předstěna s TI a odsazením od stěny 100mm, ow 0,35

ST5	Minerální izolace, 13-25 kg/m3 (stěny, šikmé stř. podtl.), tl. 70 mm / ID: E 09
	SDK předst. stěna z aku perfor. desek 12,5, vel. otvorů 12x12mm, podtl. děr. plochy 6% / ID: C 22

SDK akustická předstěna s TI a odsazením od stěny 400mm, ow 0,55

ST6	Minerální izolace, 13-25 kg/m3 (stěny, šikmé stř. podtl.), tl. 100 mm / ID: E 19
	SDK předst. stěna z aku perfor. desek 12,5, vel. otvorů 6x8mm, podtl. děr. plochy 19% / ID: C 23
	Penetrace pod malbu, hloubková / ID: H 03

SDK akustická předstěna bez TI, odsazení od stěny 400mm

ST7	SDK předst. stěna z aku perfor. desek 12,5, vel. otvorů 12x12mm, podtl. děr. plochy 10% / ID: C 24
-----	--

Vnitřní příčky SDK- 255 mm - akustická, dvojité opláštění 2x12,5 mm, TI 2x80 mm

ST8	2x interiérová barva (omítky, SDK), bělost min. 92% BaSO4 / ID: H 09
	Penetrace pod malbu, hloubková / ID: H 03
	SDK příčka 255 akustická, 2x12,5 opláštění, TI 2x80mm, max. v=4,0 m, EI 60, Rw 73dB / ID: C 2
	Penetrace pod malbu, hloubková / ID: H 03
	2x interiérová barva (omítky, SDK), bělost min. 92% BaSO4 / ID: H 09

SDK předstěna 175 mm - impregnovaná, dvojité opláštění 2x12,5mm

ST9	SDK předst. stěna 175, 2x12,5 standard, max. v=3,0 m, EI 15, Rw 32dB / ID: C 25
	Penetrace adhezí mostek / ID: H 02
	Lepidlo pod obklady a dlažby, 10 mm / ID: F 20

SDK předstěna 125 mm - impregnovaná, dvojité opláštění 2x12,5 mm

ST10	SDK předst. stěna 125, 1x12,5 standard, max. v=3,0 m, EI 15, Rw 32dB kopirovat / ID: C 27
	Penetrace adhezí mostek / ID: H 02
	Lepidlo pod obklady a dlažby, 10 mm / ID: F 20

SKLADBY PODHLEDU

Podhled 1.NP,2.NP - U světlovodu

H1	Kontaktní SDK podhled tl. 100, 1x15 protipož. EI 30, max L=6,0 / ID: C 28
----	---

LEGENDA ZNAČENÍ ZAŘÍZOVACÍCH PŘEDMĚTŮ

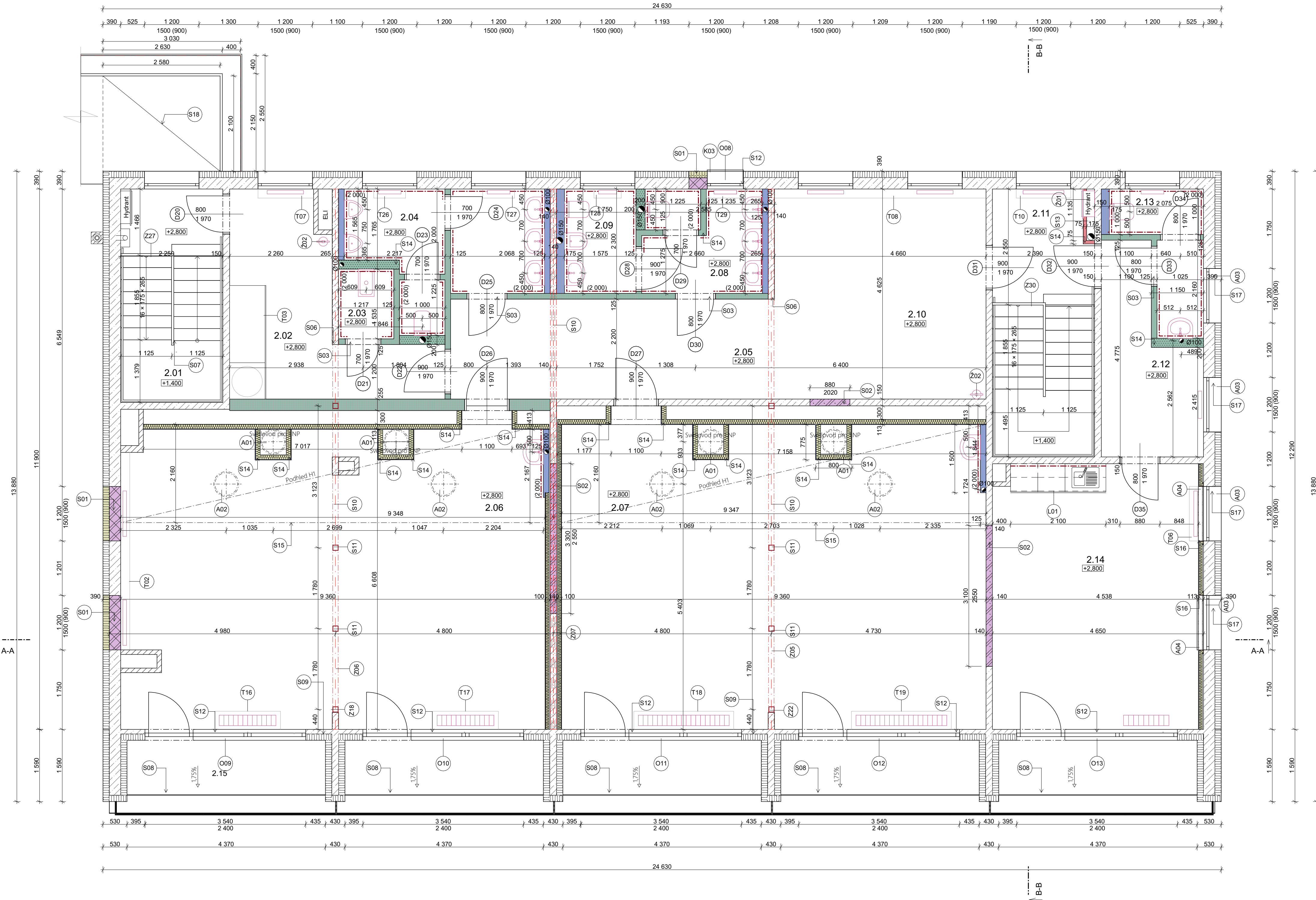
- Závěsné keramické umyvadlo 550x450 mm
- Závěsné WC
- Výlevka
- Nový plynový kotel + vnější nerezový komín Ø80 MM, minerální izolace tl. 30 MM
- Deskové otopné těleso, specifikace viz část D.101.05 UV
- Samostatný konvektor, specifikace viz část D.101.05 UV

VÝPIS VÝROBKŮ

- Dveře
- Okna
- Zámečnické výrobky
- Klempřířské výrobky
- Truhlářské výrobky
- Kuchyňské linky
- Překlady a prefabrikáty
- Ostatní výrobky
- Požární výrobky
- Stavební úpravy
- Podlahy
- Střechy
- Stěny

LEGENDA HMOT A MATERIÁLŮ

- Stávající nosné zdivo - ZB panel 140-250mm
- Stávající nosné zdivo - keramické z CPP 100-150mm
- Stávající zateplení - EPS tl. 140 mm
- Porobet. zdivo 250, P2-500, Rw 47 dB, REI 180 DPl / ID: A 55
- Minerální izolace, 65-100kg/m3 (fas, spodní vr. ploch: střech), tl.140 mm / ID: E 11
- Keramický obklad na lepidlo C1/T1, výška keramického obkladu viz půdorysy, rozměr a barva dle požadavků investora



REVIZE	
Index	Datum
Jméno	
SCHEMA OBJEKTU	
ORIENTACE SCHEMATU	
± 0.000=-288,50 m.n.m Bpv	

QUALITY GROUP		Projekty Realizace Projektový management info@qualitygroup.cz www.qualitygroup.cz	
STAVBA		PŘESTAVBA PAVILONU ČECHICKÁ PRO ŠKOLSKÉ POTREBY	
MÍSTO STAVBY Čechická 736/e Praha 12 142 00		K.Ú.: Kamýk (728438) OKRES: Hlavní město Praha KRAJ: Hlavní město Praha	
GENERÁLNÍ PROJEKTANT Quality Group s.r.o., Příkop 843/4, 602 00 Brno IČ: 08879737, DI: yym58 HLAVNÍ INŽENÝR PROJEKTU Ing. Jiří Šoltes, jiri.soltes@qualitygroup.cz, tel.: 736 105 226		AUTORIZACE	
ZPRACOVATEL ODBORNÉ ČÁSTI Ing. Jana Režabková tel.: 735 103 527 e-mail: jana.rezabkova@qualitygroup.cz		Č. SMLOUVY INVESTORA SMI_2022/343 Č. SMLOUVY PROJEKTANTA P-22-042-000	
STAVEBNÍK - INVESTOR Městská část Praha 12 Generála Šály 2375/6, 143 00 Praha 4 - Modřany IČO: 00231951		DATUM 11/2023 PARÉ	
OBJEKT D.101. SO01 "PAVILON B"		MĚŘÍTKO 1:50, 1:1	
ODBORNÁ ČÁST D.101.01 Architektonicko-stavební řešení			
NÁZEV DOKUMENTU PŮDORYS 2.NP - NOVÝ STAV			
KÓD ELEKTRONICKÉ VERZE DOKUMENTU			
stavba	etapy	část	výřez
Čechická	DPS	D.101.01	05
		ASR	2.NP - NS
			00